

Verkehrserhebungen in Dreieich Januar 2017

- Kurzbericht -

Bearbeitung: Frank Willmann / Oliver Feldmann

Kontakt: traffic information and management GmbH
Aschaffener Straße 1
64807 Dieburg

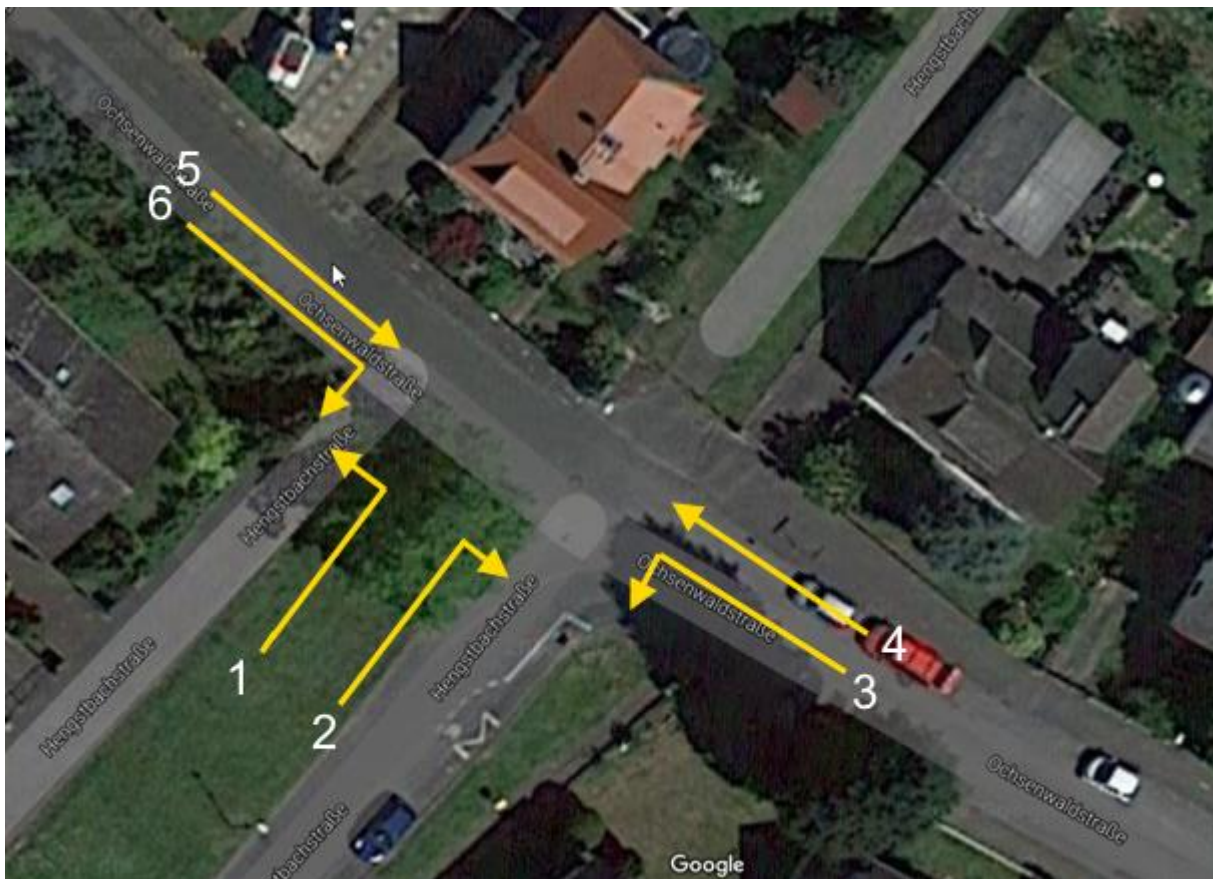
Ansprechpartner: Herr Pelster
Magistrat der Stadt Dreieich

Verkehrserhebungen

Dreieich, 10.01.2017 und 12.01.2017

1 Auftrag und Aufgabenstellung

Die traffic information and management GmbH (tim GmbH) wurde von der Stadt Dreieich beauftragt zwei Verkehrszählungen durchzuführen. Die Erhebungen fanden am Di., den 10.01.2017 und Do., den 12.01.2017 am folgenden Knotenpunkt im Stadtgebiet Dreieich statt:



Diese Strombezeichnungen finden sich in den Exceldaten wieder.

Die beiden getrennten Fahrbahnen der Hengstbachstraße wurden zusammengefasst gezählt.

Dies gilt sowohl für die Ströme 1 und 2 (dienstags wurden im Intervall 16:15 Uhr bis 16:30 Uhr auch zwei Fahrzeuge gezählt, die entgegen der Einbahnstraße fahren) als auch für die Ströme 3 und 6 (i.d.R. wird in die Einbahnstraße eingebogen).

Verkehrserhebungen

Dreieich, 10.01.2017 und 12.01.2017

2 Verkehrszählung – Durchführung und Ergebnisse

2.1 Durchführung und Erfassung

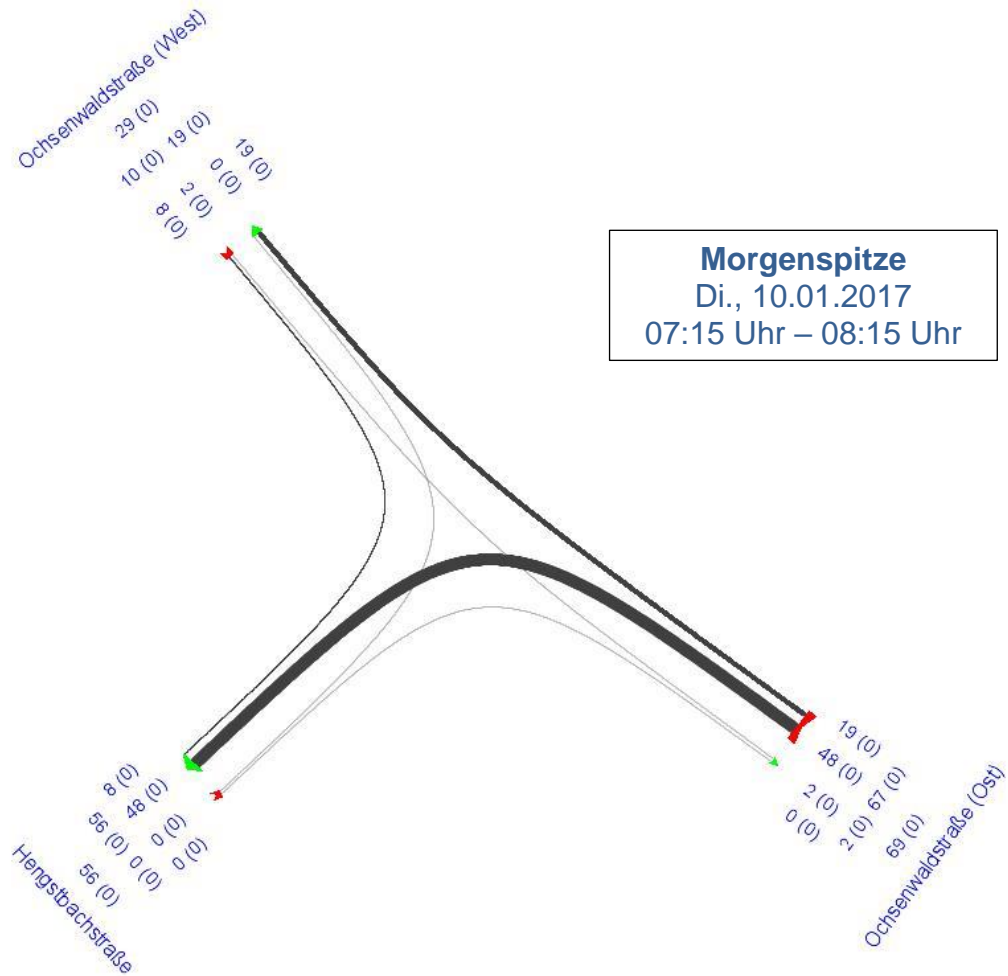
Die Erhebungen wurden per Videoerfassung und anschließender manueller Auswertung (im Büro) durchgeführt.

Erfassungstage Dienstag, 10.01.2017 und Donnerstag, 12.01.2017
Erfassungszeit jeweils von 06:00 Uhr bis 10:00 Uhr und 15:00 Uhr bis 19:00 Uhr
Erfassungsintervall 15 Minuten
Erfasste Fahrzeugklassen: <ul style="list-style-type: none">▪ Krad▪ Pkw▪ Lieferwagen (Lfw)▪ Lkw▪ Bus▪ Lkw mit Anhänger, Sattelaufleger

Verkehrserhebungen

Dreieich, 10.01.2017 und 12.01.2017

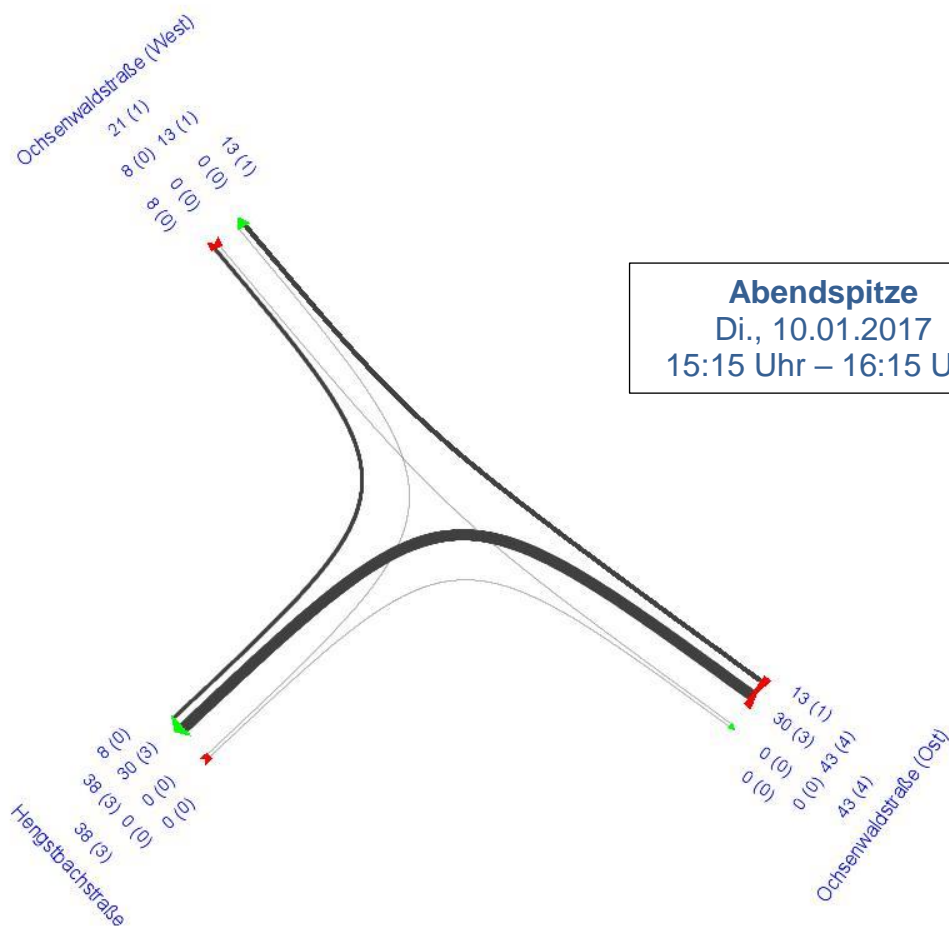
2.2 Strombilder der Spitzenstunden





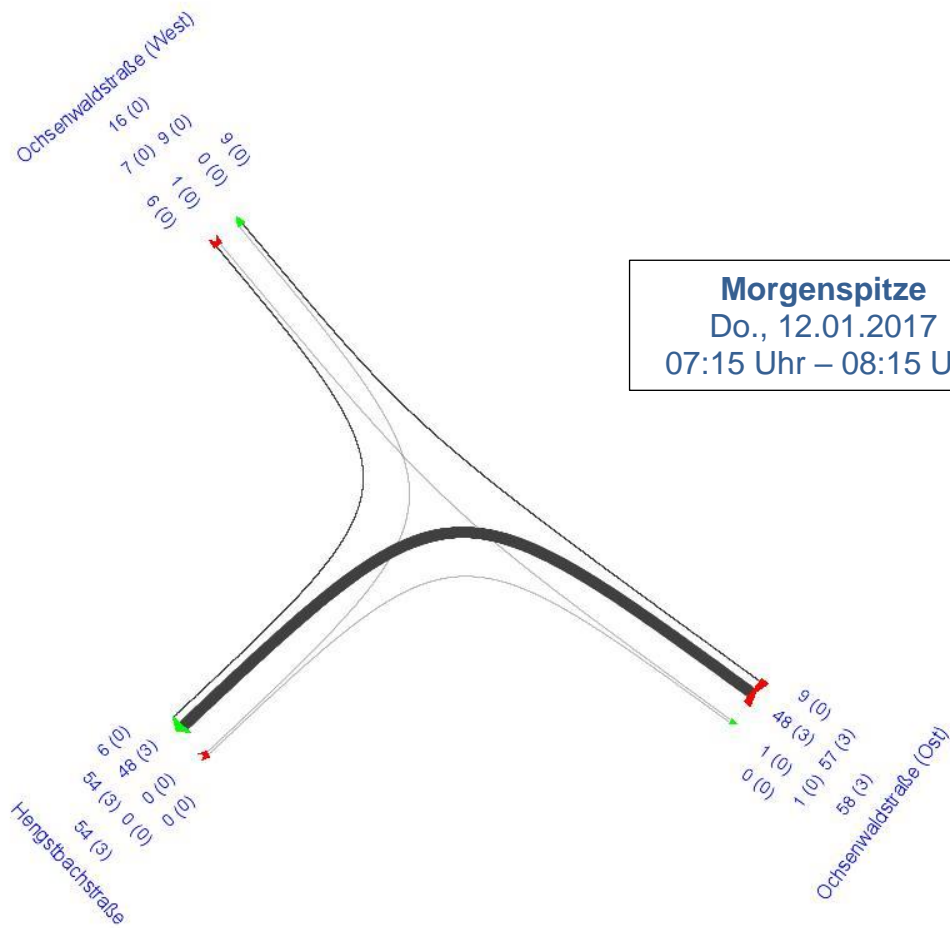
Verkehrserhebungen

Dreieich, 10.01.2017 und 12.01.2017



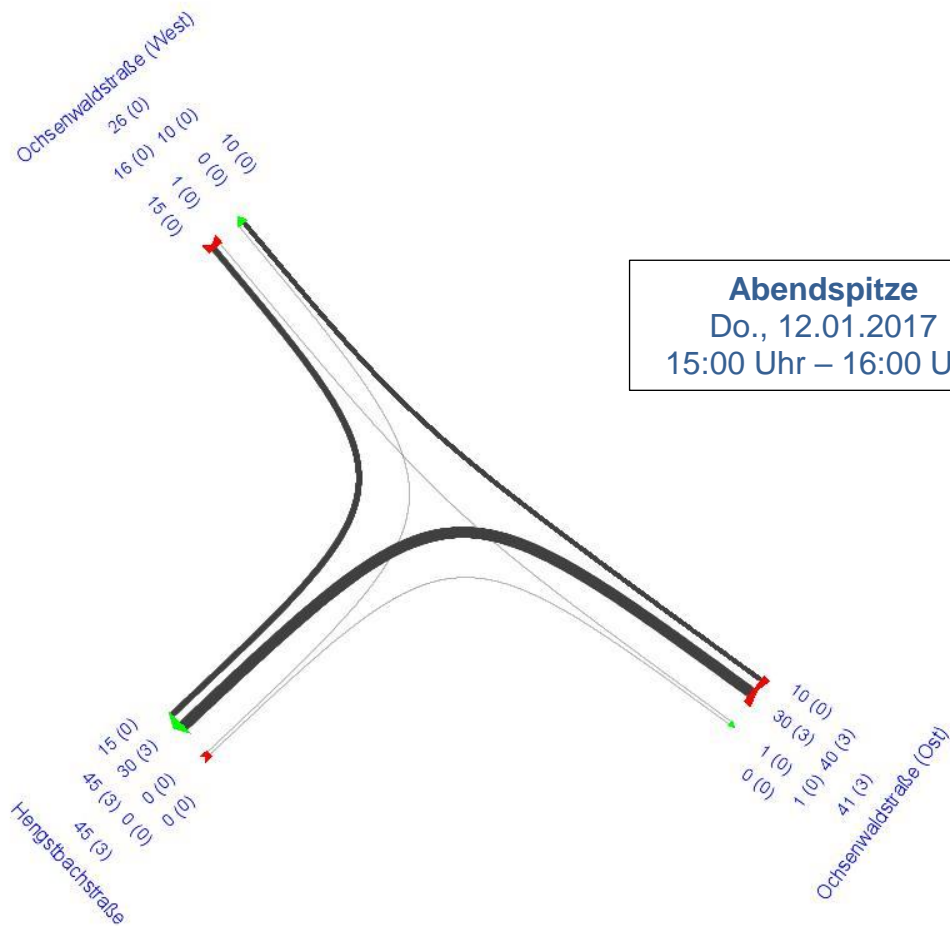
Verkehrserhebungen

Dreieich, 10.01.2017 und 12.01.2017



Verkehrserhebungen

Dreieich, 10.01.2017 und 12.01.2017



Abendspitze
Do., 12.01.2017
15:00 Uhr – 16:00 Uhr

Verkehrserhebungen

Dreieich, 10.01.2017 und 12.01.2017

3 Anmerkungen

Die Erhebungsdaten aus den Erhebungszeiträumen der beiden Erfassungskampagnen wurden digital im MS Excelformat übergeben.